

EXPOLINEAR TW-3 Serie 2 Aufsatz-Superhochtöner (Bändchen)

- Nach Expolinear-Spezifikation entwickelter und konstruierter Aufsatz-Superhochtöner
- Erweiterung des Superhochtonbereiches weit über die Hörgrenze hinaus
- Abstrahlung einer erheblich größeren Wellenfront zusammen mit dem Hauptlautsprecher
- Erheblicher Gewinn an Räumlichkeit und Transparenz
- Elegantes, feinzeichnendes Klangbild
- Kundenspezifische Wirkungsgrad-Anpassung lieferbar (Standardversion 93 dB W/m)
- Geeignet für nahezu alle am Markt befindlichen Lautsprecher
- Anschluss parallel zum Lautsprecher-Eingang, eigene interne Frequenzweiche
- Höchstwertige Audyn Caps im Netzwerk mit 800 V Spannungsfestigkeit 2 % Toleranz (Serie 2)
- Sehr geringe bewegte Masse
- Exzellente Impulswiedergabe
- Sehr hoher Wirkungsgrad
- Konstanter Impedanzverlauf
- Sehr lineare Druckkurve

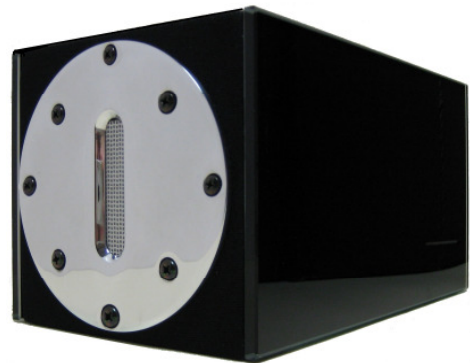
Allgemeine Daten:

Magnet	Neodymium
Membran	Spezialfolie aluminiumbeschichtet
Gehäuse	Schwarz mit edlem Quarzglas
Maße (B/H/T)	132 x 135 x 230 mm

Technische Daten:

Nenn-Impedanz nach DIN	8 Ω
Frequenzbereich	12 – 60 kHz
Re (Gleichstromwiderstand)	7,2 Ω
SPL (Wirkungsgrad)	93 dB W/m
Pmax (Belastbarkeit)	100 W ab 14 kHz
Membrandicke	0,003 mm !
Membranfläche	5,4 cm ²

Änderungen vorbehalten



Test TW-3 "image hifi" 1/2012:

"...Indes lassen sich Transparenz und Räumlichkeit auf ein noch höheres Niveau hieven... Der beträchtliche Zugewinn an Offenheit und filigraner Detailliertheit erscheint mir aber schon nach kürzester Zeit unverzichtbar, zumal man die TW-3 nach Gusto beliebig an- und abkoppeln kann ..."

Test TW-3 "Hifi-Stars" Nr. 15/ 8/2012:

"...Noch mehr Transparenz - ... einfach wunderbar nachvollziehbar, daß noch mehr Membranfläche im Hochton auch genau zu diesem „noch mehr“ an Hochtonwiedergabe führt. (bleibt festzustellen, daß der Expolinear TW-3-Hochton-Aufsatz sich oben auf jedem Lautsprecher aufstellen läßt.) Abgekoppelt durch vier Gummifüße, sorgt er aufgrund seines ordentlichen Gewichtes für einen soliden Stand. Über die herausragenden klanglichen Qualitäten eines Bändchenhochtöners muß an dieser Stelle nichts mehr gesagt werden. ... das „Mehr“ im Hochton, welches weder abgehoben störend, noch aufgesetzt klingt, eher integriert sich der Superhochtöner außerordentlich gut ins gesamte Klanggeschehen und ergänzt es damit perfekt nach oben hinaus...nicht nur im Preis extrem verlockend..."

