

EXPOLINEAR Görlich MT 130 T Mitteltöner

- „State of the Art“ Mitteltöner (Podszus-Görlich)
- Weiterentwicklung, basierend auf der legendären Dr. Podszus-Sandwichmembran, die bereits 1935 patentiert wurde!
- Sehr leichte Vollkonusmembran aus Hartschaum, die beiderseitig mit Aluminiumfolie beschichtet ist
- Textilsicke
- Sehr geringe bewegte Masse
- Exzellente Impulswiedergabe
- Guter Wirkungsgrad
- Sehr lineare Druckkurve
- Exzellentes Ein-Ausschwingverhalten
- Einsatz als Mitteltöner bis 4 kHz



Allgemeine Daten:

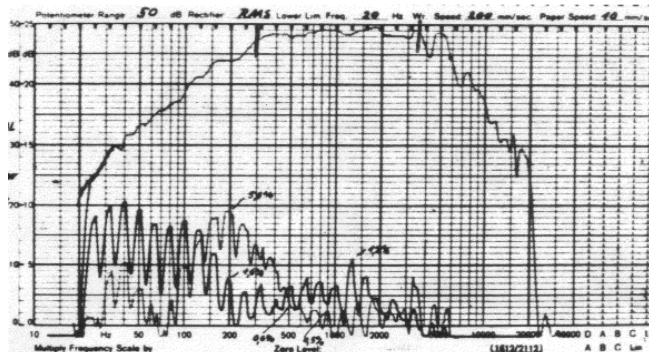
Magnet	FXD, Polkern belüftet
Membran	Sandwich-Hartschaum
Korb	Stahlblech
Sicke	Textil
Frästiefe	5 mm
Einbautiefe (nicht eingefäst)	62 mm
Einbaudurchmesser	110 mm
Außendurchmesser	131 mm / diagonal 160 mm

Thiele-Small-Parameter:

Re	6,1 Ω
Le	0,60 mH
Fs	75 Hz
Qms	2,61
Qes	0,40
Qts	0,35
Sd	82 cm ²
Vas	5,01 l
Cms	0,83 mm/N
Mms	5,4 g
Rms	0,96 kg/s
B*I	6,2 N/A

Technische Daten:

Nenn-Impedanz nach DIN	8 Ω
Impedanzminimum	7,4 Ω / 330 Hz
höchste Trennfrequenz	4000 Hz
Empfindlichkeit	91 dB (Freifeld)
Schwingspulendurchmesser	25,4 mm
Wickelhöhe Spule	14 mm



Änderungen vorbehalten